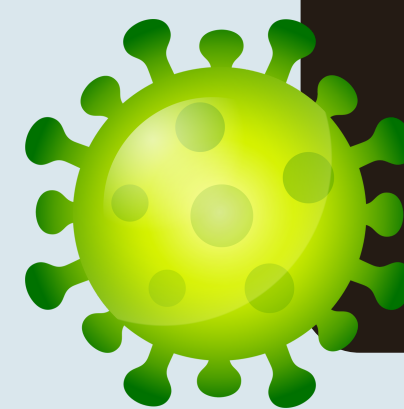
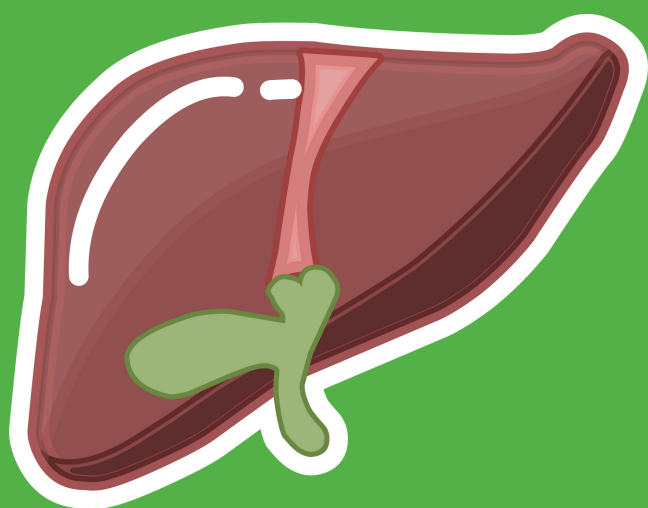


# L'HÉPATITE B, C'EST QUOI ?

L'HÉPATITE B EST UN VIRUS QUI PEUT ABÎMER LE FOIE ET PROVOQUER UNE CIRRHOSE OU UN CANCER DU FOIE. IL CIRCULE DANS LE SANG ET PEUT SE TRANSMETTRE À UNE AUTRE PERSONNE.



# B

ON PEUT VIVRE AVEC UNE HÉPATITE B SANS LE SAVOIR ET SANS AVOIR DE SYMPTÔMES, LA MALADIE EST SOUVENT **SILENCIEUSE.**

IL Y A PLUSIEURS MODES DE **TRANSMISSION** DE L'HÉPATITE B :

1

## SEXUEL

- rapports sexuels non protégés



2

## SANGUIN

- partage de matériel d'injection/sniff de drogues  
- partage d'objets de toilette  
- par tatouages, piercing si pas de précautions



3

## DE LA MÈRE À L'ENFANT

(si pas de dépistage et de prise en charge pendant la grossesse)



## COMMENT ME FAIRE DÉPISTER ?

1 Par prise de sang dans un laboratoire, un Centre Gratuit d'Information de Dépistage et de Diagnostic (CeGIDD).

2 Par Test Rapide d'Orientation et Diagnostique (TROD) auprès d'une structure ou association impliquée dans la prévention.

**EN CAS DE RÉSULTAT POSITIF, CONSULTER UN MÉDECIN OU UN SERVICE HOSPITALIER DE RÉFÉRENCE.**



# LA MEILLEURE PROTECTION, C'EST LA VACCINATION !

## POUR QUI ?

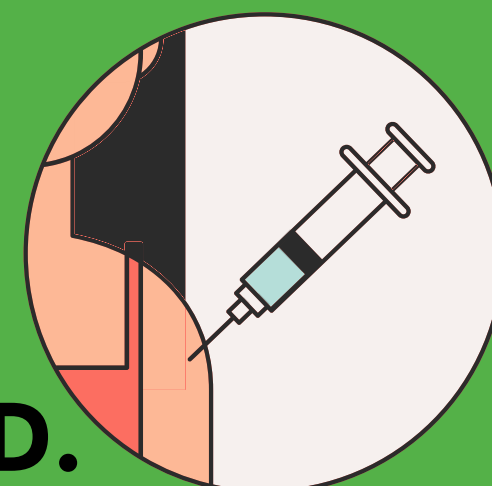
Pour moi si je n'ai jamais été en contact avec le virus B.  
Pour mon entourage si je suis porteur de l'hépatite B.

## QUAND ?

Dès que possible, après vérification de la sérologie par simple prise de sang.

## COMMENT ?

Prendre contact avec son médecin traitant ou auprès d'un centre de vaccination ou d'un CeGIDD.



### SCHÉMA VACCINAL

1<sup>ère</sup> injection

2<sup>ème</sup> injection

3<sup>ème</sup> injection

(1 mois  
plus tard)

(6 mois  
plus tard)

## SI JE SUIS PORTEUR DU VIRUS

1

Je dois faire des examens supplémentaires (bilan sanguin plus complet, mesure de la fibrose) pour voir si mon foie est abîmé et de quel suivi j'ai besoin.

2

Lorsque je vis avec une hépatite B, un suivi médical doit permettre de prévenir les complications.

## OÙ AVOIR DES INFORMATIONS ET OÙ ME FAIRE SUIVRE ?

### Corinne Rotrou

Infirmière de coordination du Service Expert de Lutte contre les Hépatites Virales de Montpellier  
CHU St ELOI

Portable : 07 88 01 40 68

[c-rotrou@chu-montpellier.fr](mailto:c-rotrou@chu-montpellier.fr)

### Laureline Morquin

Animatrice territoriale Est Occitanie de la Fédération SOS hépatites & maladies du foie

Portable : 06 33 62 96 53

[herault@soshepatites.org](mailto:herault@soshepatites.org)



INFORMATIONS:  
[WWW.SOSHEPATITES.ORG](http://WWW.SOSHEPATITES.ORG)

