

**MINEURS NON ACCOMPAGNES (MNA) ET
HEPATITE B :**

L'EXPERIENCE DU SMIT DE PERPIGNAN

Au commencement...



CENTRE HOSPITALIER
PERPIGNAN

SMIT /
CeGIDD



IDEA

Service des Maladies Infectieuses et Tropicales

Centre Gratuit d'Information, de Dépistage et de Diagnostic



IDEA
Institut Départemental de
l'Enfance et de l'Adolescence



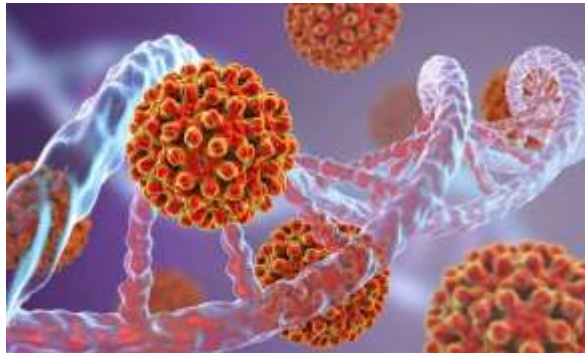
Jeunes de **moins de 18 ans**, migrants, sans autorisation de séjour, ni responsable légal

➔ Déracinement, isolement social/culturel/administratif/économique

Notre public concerné vient majoritairement d'Afrique Subsaharienne

MNA

HÉPATITE B



- Dans le monde, 254 millions de personnes vivent avec une hépatite B chronique, dont **65 millions en Afrique** (OMS-2022)
- Plus de **8 %** de la population totale de 19 pays d'Afrique subsaharienne est infectée par le virus de l'hépatite B

Difficultés du suivi longue durée du fait de la chronicité dans une population fragilisée par le parcours migratoire

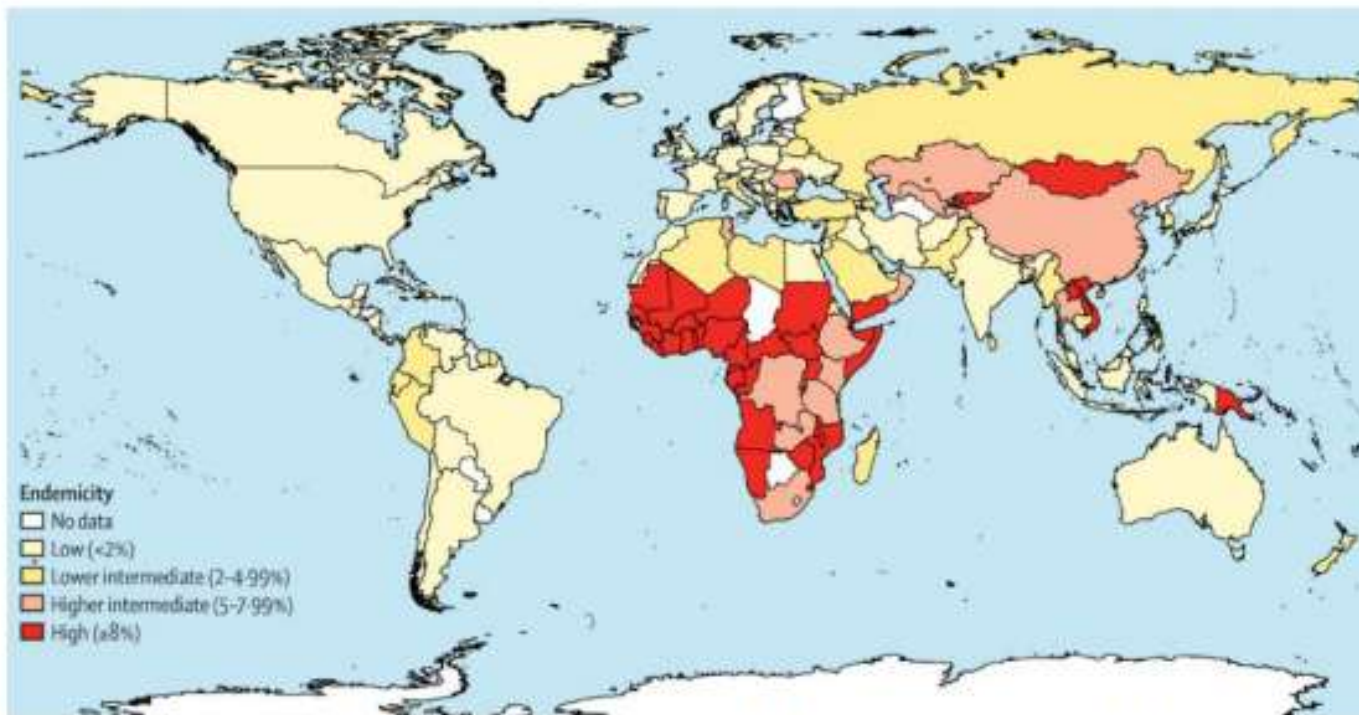
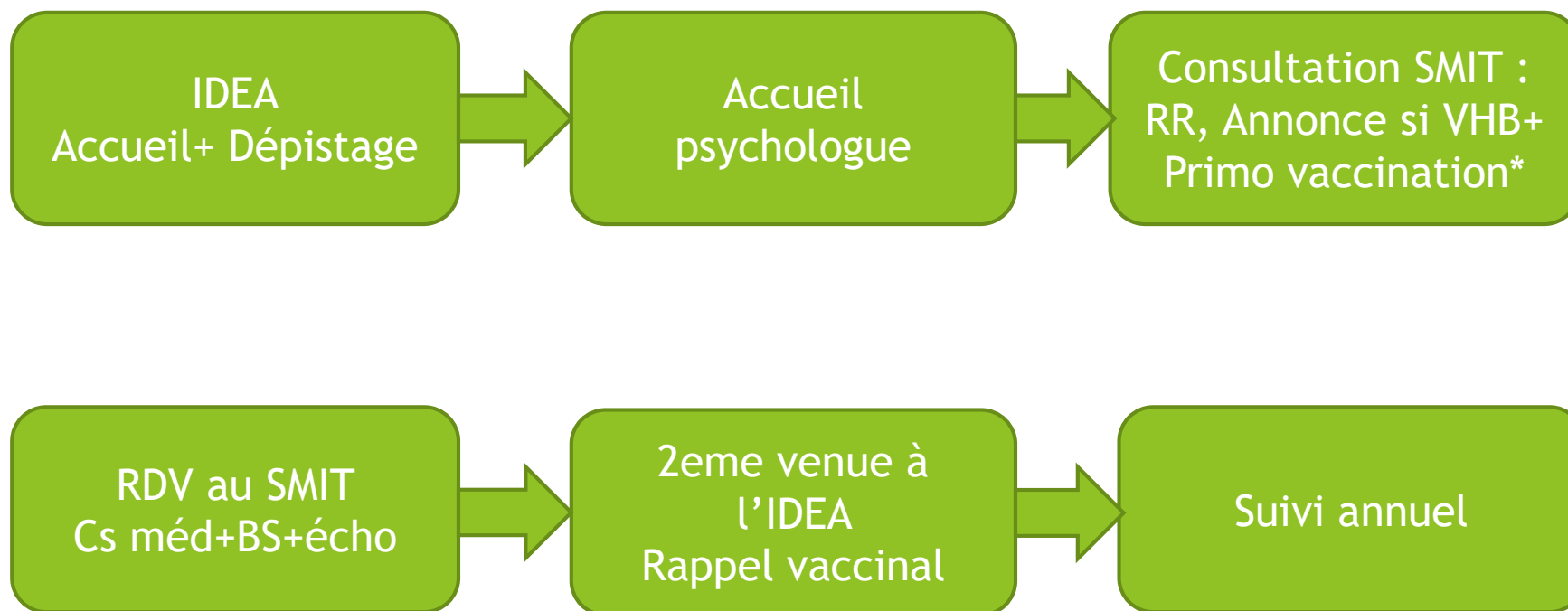


Figure 4 : Prévalence de l'infection chronique par le VHB dans le monde (1965-2013)

Source : Rapport ECDC 2018 et Schweitzer A et al. Lancet 2015 (14,15)

Parcours de prise en charge d'un MNA





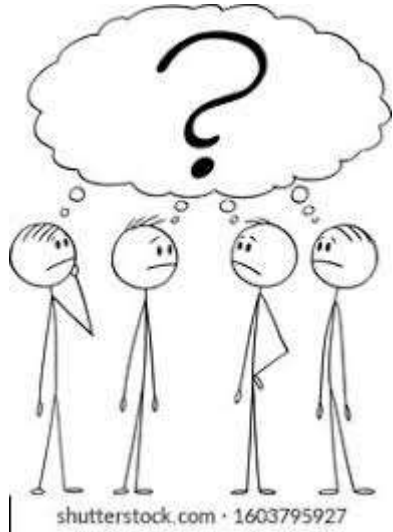
Quand vous entendez parler d'hépatite B chez les MNA, quels sont les 2 premiers freins qui vous viennent à l'esprit ?

Genèse d'un projet

- ▶ Constat initial :
 - Annonce trop rapide → incompréhensions et inquiétudes

- ▶ Partenariat avec l'IDEA depuis 2013 → besoin d'accompagnement

- ▶ Objectifs du projet :
 - Adhésion au suivi
 - Moins de stigmatisation
 - Climat de confiance
 - Prévention renforcée



Comment expliqueriez-vous à un jeune migrant de 16 ans, qui ne parle pas très bien le français, ce qu'est l'hépatite B ?

Organisation d'une séance éducative

ACCUEIL

EVALUATION
INITIALE

ANNONCE

VIE QUOTIDIENNE

SEANCE EDUCATIVE
MNA ET VHB
-
Binôme de 2 IDE

HEPATITE B

TRANSMISSION ET
PREVENTION


SUIVI

EVALUATION
FINALE

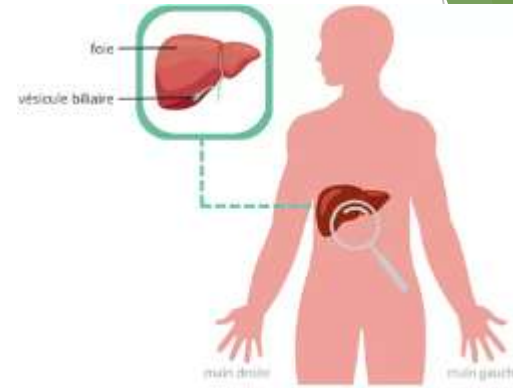
REASSURANCE

Les outils utilisés



- ▶ Schéma du foie
- ▶ Quizz avec des étiquettes et des affirmations 
- ▶ Démonstration / comment mettre un préservatif
- ▶ Diaporama avec images simples / pictogrammes
- ▶ Quizz d'évaluation et questionnaire de satisfaction





SCHEMA ET LOCALISATION DU FOIE

© 2022 - EBDUNRAS - Toute reproduction interdite sans l'autorisation de l'auteur.



Avec les jeunes qui maitrisent mal le français, l'image est souvent plus efficace que les mots

Retours et enseignements

- ▶ Amélioration de la **compréhension** et **questionnement intéressé**
- ▶ Meilleure **adhésion** au suivi
- ▶ Importance de la **relation éducative**

- ▶ Avec le recul, un approfondissement de leurs **valeurs** et de leurs **croyances** liées à la **sexualité** aurait été intéressant
- ▶ Témoignage à posteriori d'un jeune MNA (Vécu du suivi et qualité de vie à ce jour)

L'éducation à la santé auprès de MNA porteurs du virus de l'hépatite B nécessite une approche adaptée, simple et collaborative, où le partenariat entre structures sanitaires et médico-sociales est essentiel.