

Les ateliers C mon foie de la **Coordination Hépatites Occitanie**

Hépatites virales, maladies du foie et addictions

Proposition vaccinale
chez les patients chroniques du foie lors
d'une consultation
dans un CSAPA en binôme
Infirmières ADDICTO / COHEP

10/04/2026
Mélisande ROY

OBJECTIFS ATELIER

- **Aborder la vaccination de manière simple et adaptée** auprès des personnes ayant une hépatopathie chronique.
- **Clarifier qui peut vacciner et où**, pour faciliter la mise en œuvre dans les parcours CSAPA / COHEP.
- **Identifier les vaccins prioritaires** recommandés pour les maladies chroniques du foie.
- **S'appuyer sur le climat de confiance** pour ouvrir la discussion et favoriser l'adhésion.
- **Réduire le parcours de soins** en saisissant les opportunités de vacciner immédiatement.

Brise-glace

Quels vaccins proposeriez-vous ?

**Proposition vaccinale
lors d'une consultation
en binôme IDE COHEP /
IDE addictologie**
pour les personnes atteintes
d'une hépatopathie
chronique



À quels obstacles vous attendez-vous ?

Qui initie quoi dans vos structures ?

Partenariat COHEP / CSAPA

1. Le Public

- Personnes conduites addictives : Alcool, drogue, injection
- Publics migrants, précaires, vulnérables, sans domicile fixe, squatteur,
- Personnes à la suite d'incarcération
- Une amélioration des Prise en soin des hépatites virales
- Une meilleure continuité du parcours
- Coordination des acteurs de terrain

2. Les outils

Le binôme CSAPA/COHEP permet de proposer dans un lieu déjà connu des usagers :

- TROD VHC, VHB, VIH, Syphilis
- Fibroscan mesure de la fibrose et la stéatose
- Genexpert charge virale Hépatite C

L'impact

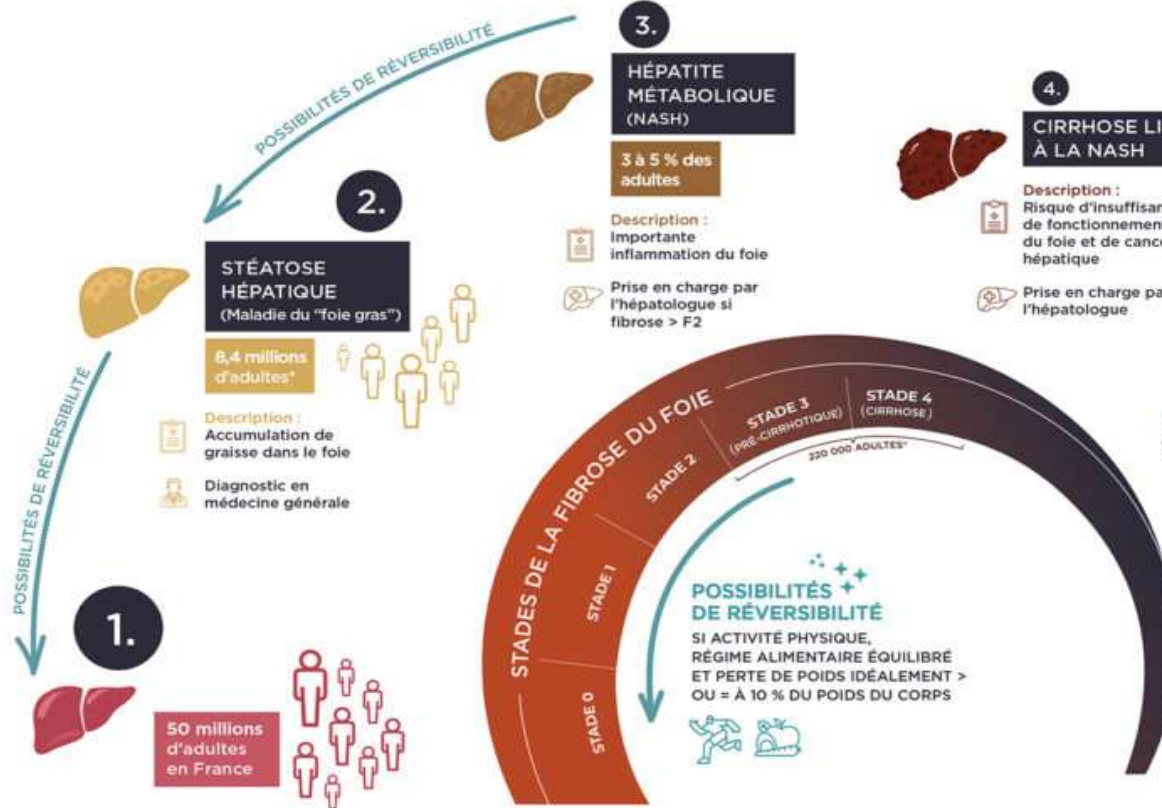
- Suivi de pathologie du foie chronique en augmentation dans les CSAPA
- Vaccins spécifiques .



LE FIBROSCAN



EVOLUTION DE LA STÉATOHÉPATITE MÉTABOLIQUE



FACTEURS DE RISQUE

- Surpoids ou obésité
- Diabète de type II
- Syndrome métabolique

*Source: [https://www.gastrojournal.org/article/S0016-5085\(20\)30367-9/fulltext?referrer=https://doi.org/10.1053/j.gastro.2020.07.047](https://www.gastrojournal.org/article/S0016-5085(20)30367-9/fulltext?referrer=https://doi.org/10.1053/j.gastro.2020.07.047)

Intérêt du partenariat et de la consultation en binôme IDE

Intérêt du partenariat:

- Continuité de parcours
- Accès aux soins
- Lien de confiance



Réduction
des risques



Vaccins



FibroScan

IDE addicto = confiance, régularité, alliance

IDE COHEP = expertise, outils, prévention
ciblée

Rôle de l'infirmière, extension des compétences vaccinales

Nouvelles compétences vaccinales : Décret

Décrets, arrêtés, circulaires

TEXTES GÉNÉRAUX

MINISTÈRE DE LA SANTÉ ET DE LA PRÉVENTION

Décret n° 2023-736 du 8 août 2023 relatif aux compétences vaccinales des infirmiers, des pharmaciens d'officine, des infirmiers et des pharmaciens exerçant au sein des pharmacies à usage intérieur, des professionnels de santé exerçant au sein des laboratoires de biologie médicale et des étudiants en troisième cycle des études pharmaceutiques

NOR : *SPRP2312582D*



PHARMACIEN



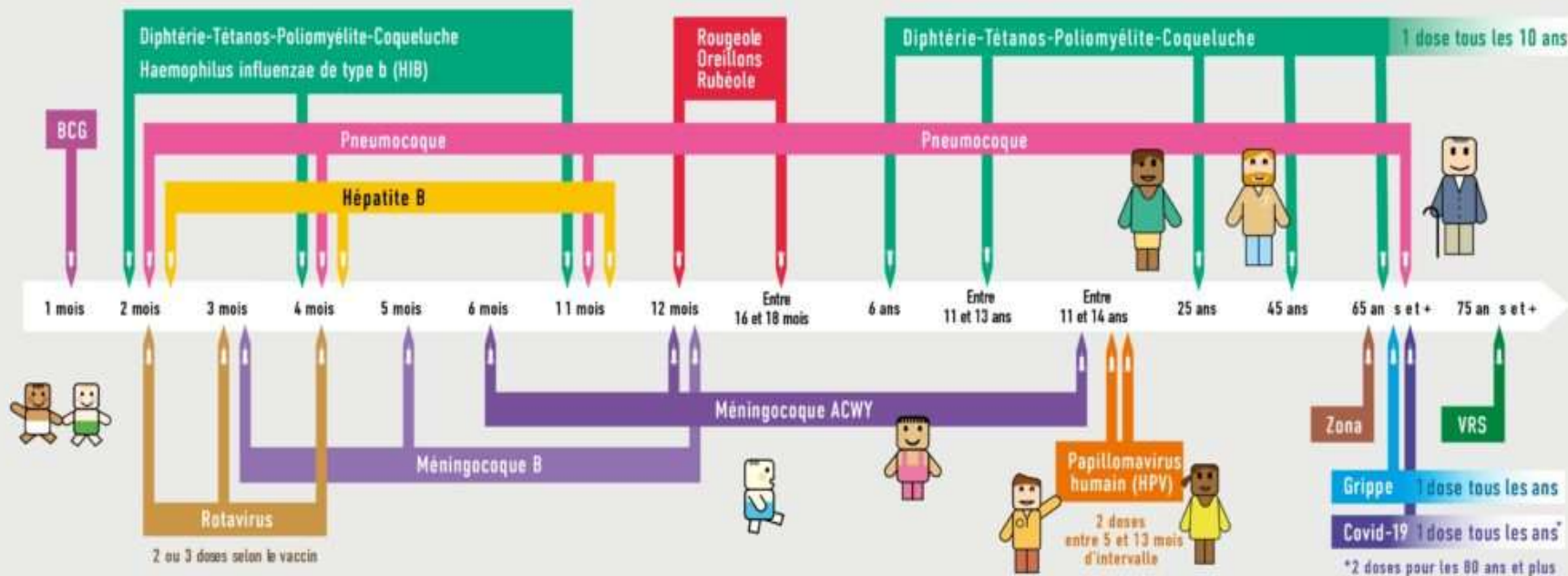
INFIRMIERE



SAGE FEMME

On parle de quels vaccins ?

Les vaccins à tous les âges - Calendrier 2025



Extension de Compétence Vaccinale : les personnes à partir de 11 ans sont éligibles à être vaccinées.

DES VACCINS SPÉCIFIQUES POUR DES PERSONNES PORTEUSES DE PATHOLOGIES CHRONIQUES

Patients présentant une **maladie hépatique chronique** :

- Hépatites virales
- Cirrhoses
- Fibroses avancées
- Stéatose hépatique

- DIPHTÉRIE
- POLIO
- COQUELUCHE
- TÉTANOS
- PNEUMO 20
- GRIPPE
- COVID
- HÉPATITE A ET B



Approche motivationnelle

Ah le sujet vaccin



- Entretien motivationnel
- Identifier la typologie de personnalité du patient.
- Acceptation des vaccins recommandés dans le cadre d'une pathologie chronique *« protéger davantage »* / Education Thérapeutique
- Un sujet difficile soigner. Lors de leurs consultations il faut laisser du temps.
- Effets secondaires il faut en parler, c'est clairement identifié comme un frein. Expliquer les parades





Un manque d'information et de proposition de la part des professionnels sur les démarches à entreprendre et les aides possibles suite à la pose du diagnostic

Le niveau d'information des répondants concernant la vaccination en général est très hétérogène : faible ou très faible pour la moitié, élevé ou très élevé pour l'autre moitié.

Figure 1 : Niveau d'information des répondants sur la vaccination en général (N=41)



Figure 2 : Ressenti du répondant sur son risque de contracter une maladie infectieuse par rapport à la population générale : (N=48)

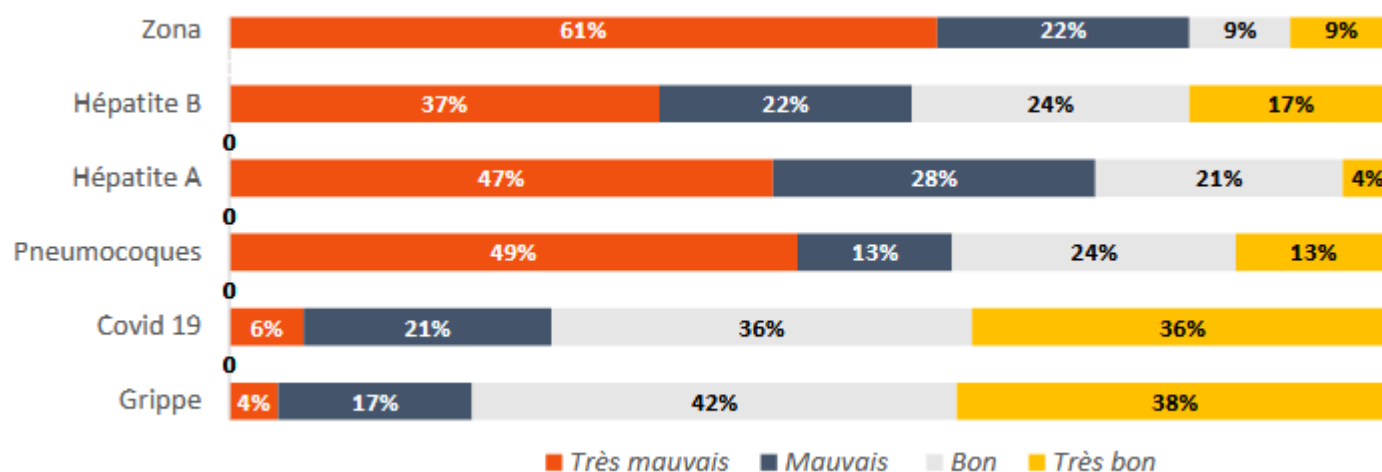


Figure 3 : Ressenti du répondant sur son risque de développer des complications à la suite d'une maladie infectieuse par rapport à la population générale (N=47)





Figure 4 : Auto-évaluation des répondants concernant leur niveau d'information sur diverses maladies (N=51)



Qui peut vous vacciner ? Réponses proposées (bonne réponse)	Taux de réponses correctes des répondants
Médecin (Vrai)	98%
Infirmier.e (Vrai)	96%
Pharmacien.ne (Vrai)	98%
Kinésithérapeute (Faux)	96%
Diététicien.ne (Faux)	100%
Dentiste (Faux)	100%
Professionnel.le du service de santé au travail (Vrai)	45%



... et des risques de contracter les maladies mal connus

Pour l'hépatite A : 15% se trompent sur chaque item

Pour l'hépatite B, 25% à
50% des personnes ne savent pas répondre

Des répondants globalement (très) favorables à la vaccination mais un taux de vaccination variable selon les maladies et un sujet inégalement abordé avec leurs proches





Des mesures incitatives à un meilleur taux de vaccination identifiées par les répondants

Mesures incitatives pour les non vaccinés*

Un rendez-vous programmé par le médecin ou le pharmacien.ne
 Un envoi postal avec un rappel vaccinal ou une recommandation de santé
 La mise en place de rendez-vous pour sensibiliser et expliquer la nécessité de la vaccination à l'hôpital ou dans une association (ETP)

Période recommandée

Lors du diagnostic (34%)
 Au cours de la première année (30%)
 Sans avis (28%)

Lieux retenus pour la vaccination

Cabinet de consultation de ville de leur médecin traitant (73%)
 Dans une pharmacie, par un.e pharmacien.ne (62%)
 A domicile par un.e infirmier.e (50%)

Professionnel proposant la vaccination

Spécialiste (hépato-gastroentérologue) (86%)

*Question posée seulement aux non vaccinés



Dans le pratico-pratique ?

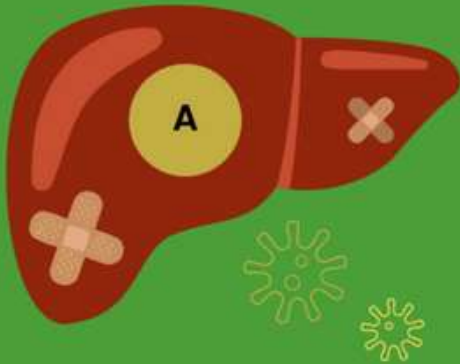
- Insuffler la prise en soin globale du patient
- Finalité la disponibilité du vaccin ::: Pharmacien
- Quels partenaires pourraient apporter cette plus value dans vos consultations ou votre structure.
- Accéder au formation 14h.



SEMAINE EUROPÉENNE
DE LA VACCINATION

2025

L'hépatite virale A est
particulièrement
dangereuse pour les
personnes vivant avec une
fibrose sévère du foie*.



* en précirrhose (F3) et
en phase de cirrhose (F4)

Merci de votre
attention !

SAVEZ-VOUS CONTRE
QUELLES HÉPATITES
VIRALES IL Y A UN
VACCIN EN FRANCE ?



**LA GRIPPE ET LE PNEUMOCOQUE
CHERCHENT PERSONNES FRAGILES**

ON RECHERCHE
UNE COLOCATION
POUR CET HIVER !

VIH
Greffe/en attente de greffe

CHEMIOTHÉRAPIE

Maladies rares

Maladies auto-immunes

**NOTE
NON FONCTIONNELLE**

Maladies chroniques
Etc.

PETITS ET GRANDS,
VACCINEZ-VOUS
SINON ON S'INCRUSTE !

**Vous avez une maladie chronique, un désordre immunologique ?
La meilleure protection, c'est la vaccination !
PARLEZ-EN À VOTRE MÉDECIN.**

VACCINATION
INFO SERVICE.FR

REPUBLIQUE
FRANÇAISE

ars

Assurance
Maladie



Bzzzz



Problème au foie et Covid : risques, séquelles,
vaccination